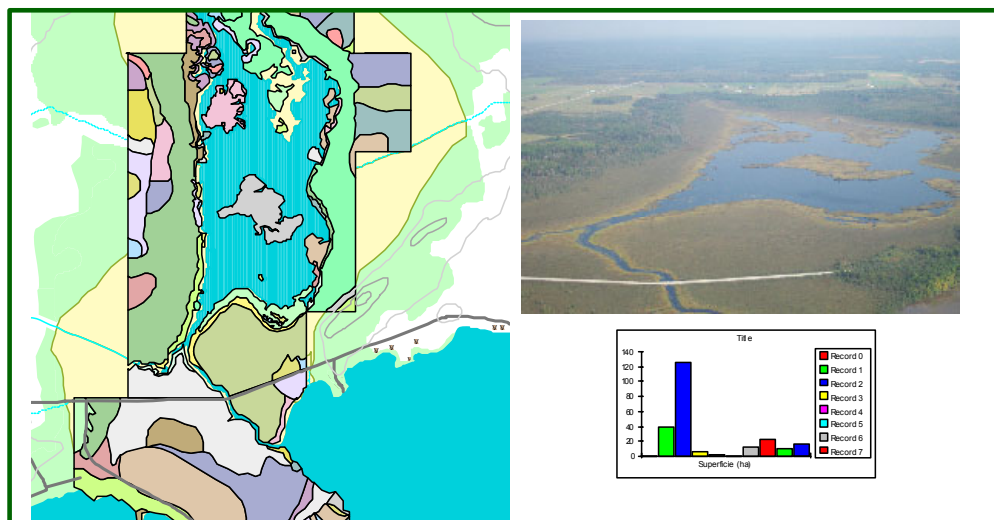


Produire une carte thématique : l'exemple du marais Kergus



Présentation faite par : Florence Lafon
De la Corporation du marais Kergus
Aux Ateliers pour la conservation des milieux naturels 2007



Corporation du Marais Kergus
CP 748
Amos, Québec
J9T 3X3
téléphone et télécopieur : 819 732 0796
site Internet: <http://maraiskergus.site.voila.fr/index.html>
courriel : marais.kergus@cableaoms.com

Objectifs d'apprentissage :

1. Comprendre les objectifs qui ont poussé la Corporation à utiliser un système d'information géographique : ArcView SIG
2. **Connaître les utilisateurs et les couches d'information qui étaient envisagés au départ**
3. **Connaître les sources d'information géographique utilisées, leur précision, leur qualité et leur coût**
4. Connaître les autres sources de données, leur support et leur intégration au SIG
5. **Comprendre les étapes techniques et la méthode de productions des cartes du marais**
6. Voir l'utilisation que la Corporation en fait aujourd'hui et ce qu'elle pourra en faire plus tard à l'aide d'une courte démonstration.

Résumé :

1. Présentation de la Corporation du Marais Kergus :

2. Les besoins et l'utilisation de SIG

Le Système d'Information Géographique ArcView nous a permis de combler les besoins suivants :

- Besoins en cartographie :
- Besoins en consultation de données
- Besoins en présentation de données
- Besoins pour la consultation publique des données

3. Construction d'une carte simple permettant de voir

- Ce qu'est une couche d'informations,
- Les sources d'informations
 - Géo- référencées publiques
 - Autres sources de données
 - Vos données
- La méthode de production de cartes et d'utilisation d'ArcView

4. Par une démonstration courte, utilisation actuelle du SIG et projets

Démonstration de cartes actuelles avec lien avec une base de données

1. - Présentation de la Corporation du marais Kergus

Organisme à but non lucratif dont les objectifs sont:

1 - éduquer et sensibiliser la population à la richesse de notre patrimoine écologique et à sa protection.

2 - donner accès au public à ces richesses et permettre l'observation et l'interprétation de la nature

3 - mieux connaître ces milieux: inventaires, études, caractérisation,

4 - promouvoir l'utilisation durable des ressources naturelles et la préservation de notre patrimoine écologique et social

5 - promouvoir la gestion du territoire en fonction de l'eau, gestion par bassin versant en particulier.

Nos principales réalisations:

- Sur le site du marais Kergus:

- o défense du marais Kergus
- o aménagements: sentiers tour, nichoirs, corridor faunique, bandes riveraines
- o sorties de club ornithologique
- o reconnaissance de la Réserve naturelle du Marais-Kergus
- o inventaire écologique + base de données + interrogation interactive par ArcView
- o conférences de présentation de la Réserve naturelle du Marais-Kergus

- Sur les milieux humides du bassin versant de la Rivière Héva:

Programme "Partenaire pour la conservation volontaire, volet organisme" du MENV: réalisation des cahiers du propriétaire pour 36 sites et signature d'ententes de conservation volontaire

- Campagne de sensibilisation "Sans pesticides, naturellement":

En 2002: responsable de la réalisation de cette campagne pour l' Abitibi-Témiscamingue

- Participation à des consultations publiques:

Sur les aires protégées, sur la production porcine

- Autres :

Reportage à l'émission de télévision "Le vrai monde" de Télé Québec sur la protection du bassin versant du marais Kergus

Vente de sacs à épicerie en coton pour financer la corporation et faire de la sensibiliser à la réduction de l'utilisation de sacs de plastique

2. - Les besoins et l'utilisation de SIG

Le Système d'Information Géographique ArcView nous a permis de combler les besoins suivants :

Besoins en cartographie :

- Projet contenant la caractérisation de milieux humides
- Définition de la Réserve naturelle du Marais-Kergus

Besoins en consultation de données :

- Données d'inventaire
- Données cartographiques

Besoins en présentation de données :

- Présentation de la réserve naturelle du Marais Kergus
- Préparation de projets

Besoins pour la consultation publique des données

- Cartes
- Données d'inventaire

3. Construction d'une carte simple

Exemple de couches d'information :

couche ou thème	type	informations fournies	vos données (exemple)	
données achetées				
cours d'eau	ligne	description toponyme longueur	débit	
étendue d'eau	polygone	description toponyme superficie périmètre	profondeur	
milieu humide	polygone	description toponyme superficie périmètre	caractérisation du milieu humide	
bâtiment	point	description	nom du propriétaire activité	
numéro de lot (cadastre)	texte			
exemple de vos données			géo référencement	
point photo	point		orientation de la photo emplacement du fichier photo	pris au GPS
propriété	polygone		superficie propriétaire valeur foncière	dessinée sur la carte
résultat d'inventaire	base de données		toute information de l'inventaire	placette ou station d'inventaire relevée au GPS

Sources d'information

Sources publiques géo-référencées

Photocartotheque québécoise		adresse internet
description	prix	http://photocartotheque.mrnfp.gouv.qc.ca/pcq/classes/accueil
Base de données topographiques et administratives à l'échelle 1/250 000	220\$ / carte	
Limites des territoires récréatifs et protégés au Québec	100 \$	
Découpages socio-économiques du Québec 1/20 000 ou 1/250 000	100 \$	
Base de données pour l'aménagement du territoire à l'échelle 1/100 000	220\$ / carte	
Base de données topographiques du Québec à l'échelle 1/20 000	220\$ / carte	
Modèle numérique d'altitude à l'échelle 1/20 000	79\$ / carte	
Limites administratives du Québec 1/20 000 ou 1/250 000 ou 1/10 000	100 \$	
Orthophotographies Noir et blanc à l'échelle 1/40 000	65\$ / photo	
Spatiocarte du Québec à l'échelle 1/250 000 ou 1/100 000	40 \$ / carte	
Ortho-image à l'échelle 1/100 000	40\$ / photo	

MRNF Québec		adresse internet
description		http://www.mrnfp.gouv.qc.ca/
Mines : E-SiGEOM		
Faune : habitats faunique		
Faune : Zones de chasse et pêche		
Cadastre : INFOLOT		
Forêts: Cartes forestières		

MRN Canada		adresse Internet
description		
Centre d'information topographique		http://www.cits.rncan.gc.ca/
Geogratis		http://geogratis.cgdi.gc.ca/geogratis/fr/index.html
Géobase		http://www.geobase.ca/geobase/fr/index.html
Atlas du Canada		http://atlas.rncan.gc.ca/site/francais/index.html
commission géologique du Canada carte des formations de surface et beaucoup d'autres ..		http://edg.rncan.gc.ca/index_f.php

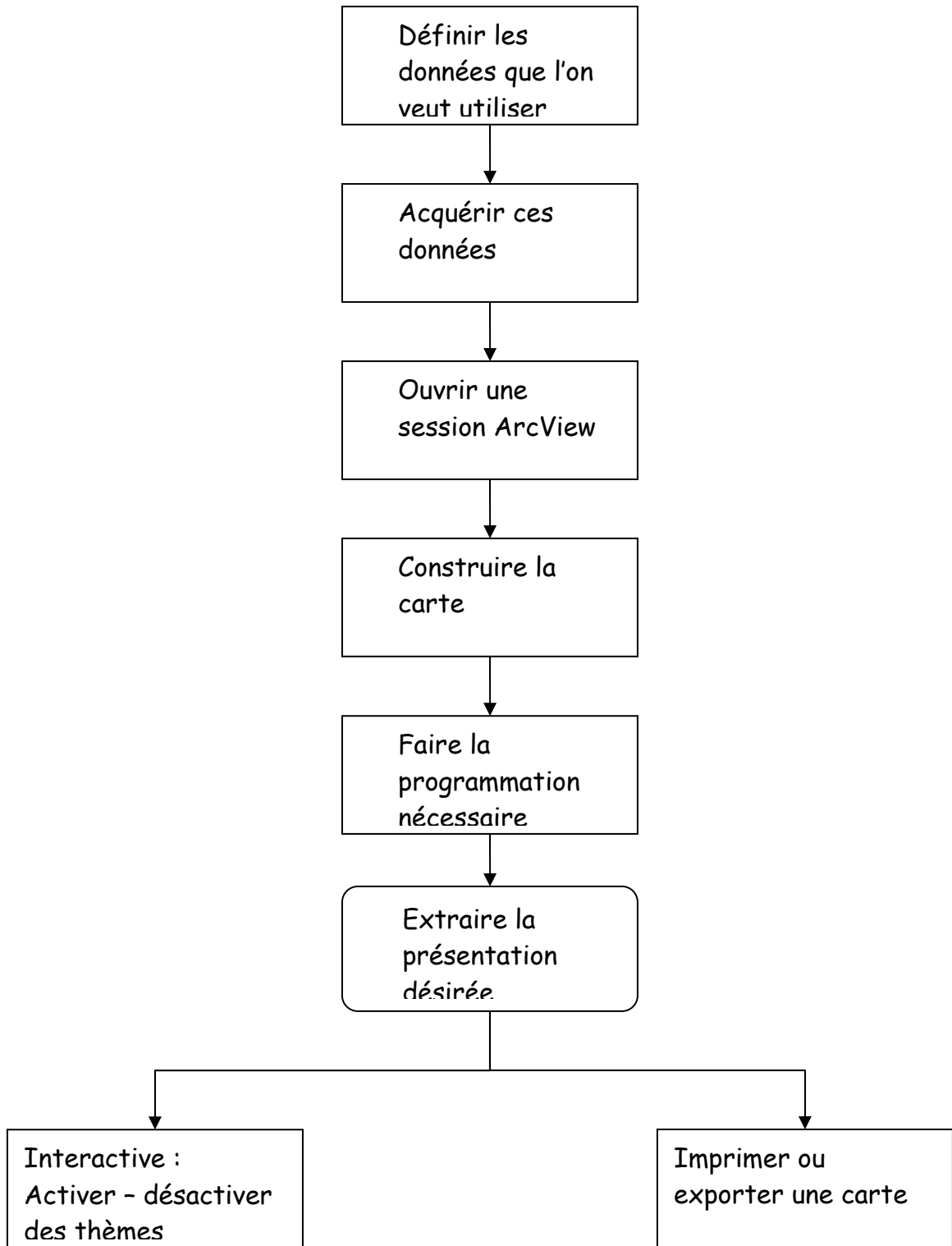
Autres sources géo-référencées

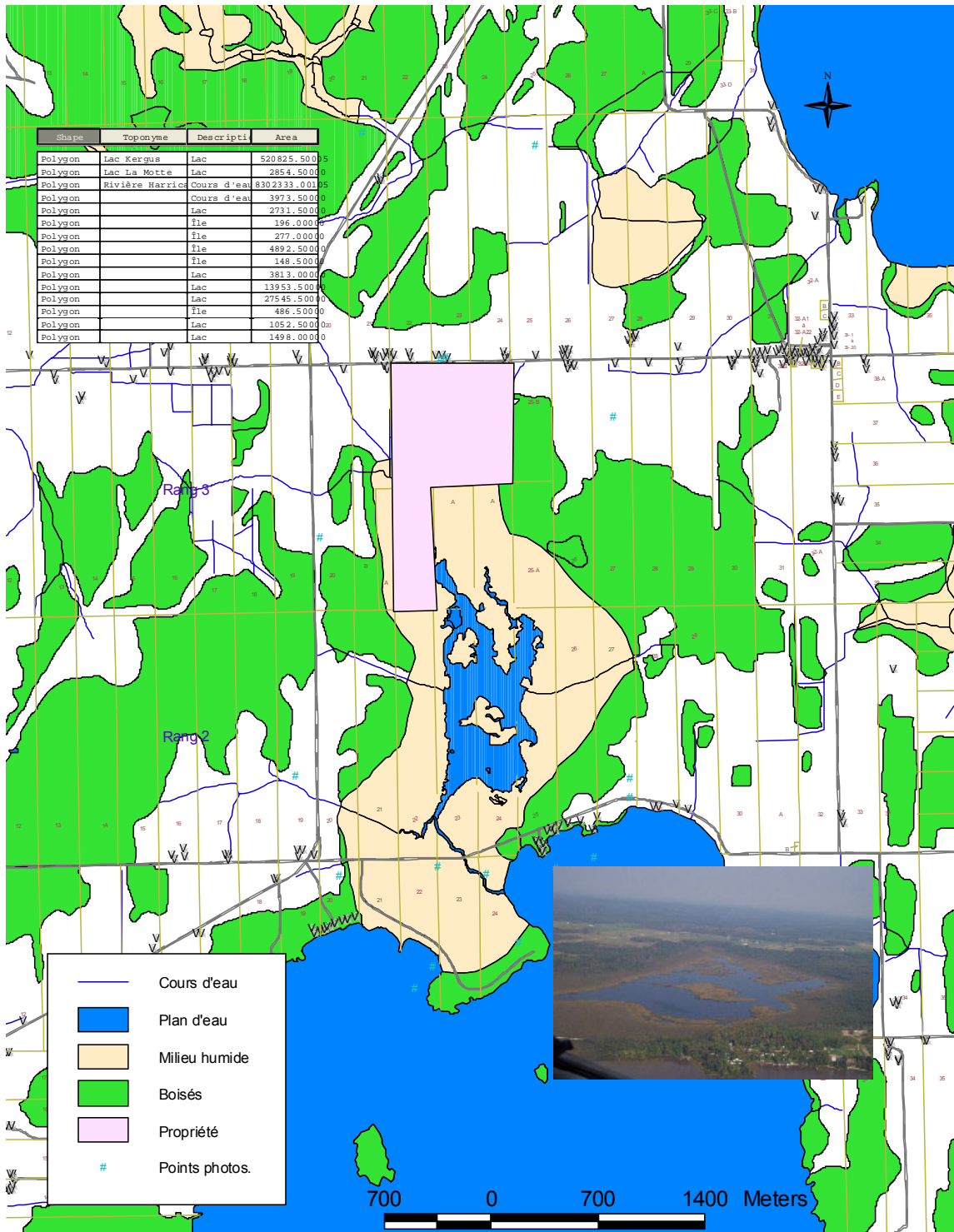
MRC, Organismes privés

Vos données (exemples)

- géo référencées :
 - a) GPS
 - b) Données dessinées sur la carte,
 - c) Données entrées sous ArcView dans un thème (couche d'information)
- non géo référencées : pourvu qu'il y ait un lien avec une donnée géo référencée (comme un identificateur).
 - a) N'importe quelles données d'une base de données comme ACCESS (Nécessite de la programmation).
 - b) Photos

Méthode de production d'une carte





exemple de carte

4. Par une démonstration courte, utilisation actuelle et projets

Démonstration de cartes actuelles avec lien avec une base de données

Utilisation à venir :

Accès sur Internet aux données d'inventaire par consultation interactive de carte.