

# Implantation de brise-vent ou de bande riveraine

Maxim Tardif,  
Technicien en Agroenvironnement  
Chef d'équipe chez Biopterre  
Centre de développement des bioproduits

Source: Des haie brise-vent autour des bâtiments  
d'élevage et des cours d'exercice  
(Professeur ITA La Pocatière)



## Plan de présentation

- Pourquoi
- Critères d'efficacité
- Planification
- Choix des végétaux
- Implantation
- Entretiens
- Volet économique



## Pourquoi l'implantation d'un brise-vent ou une bande riveraine?

- Réduction des odeurs
- Réduction des coûts de chauffage
- Contrôle de l'accumulation de neige
- Réduction du volume de poussières
- Ombrage pour les animaux
- Ombrage sur bâtiment
- Augmentation de la biodiversité
- Productions secondaires
- Réduction des gaz à effet de serre
- Réduction de la pollution diffuse
- Rehaussement de la beauté du paysage
- Diminution du bruit

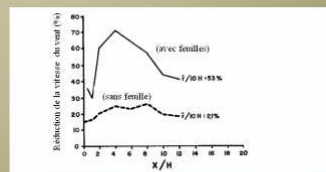


<http://www.wbvecan.ca/francais/images/avantages.pdf>



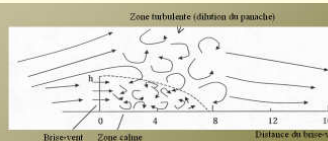
## Critères d'efficacité

- La porosité
- La hauteur du brise-vent
- La largeur du brise-vent
- La longueur du brise-vent
- L'orientation du brise-vent
- La topographie du site



Réduction de la vitesse du vent (%) obtenu à partir d'une haie de peupliers hybrides espacés de 1 mètre (adapté de Vézina, 1985).

Autres Végétaux, ITA campo La Pirolette



From Raine (1974) in McNaughton, (1988).

Autres Végétaux, ITA campo La Pirolette

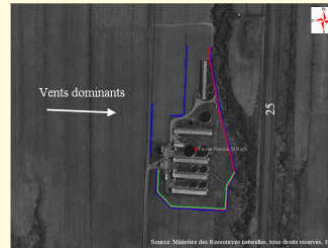


<http://www.wbvecan.ca/francais/images/efficacite.pdf>



## Planification de la haie

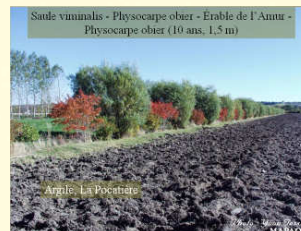
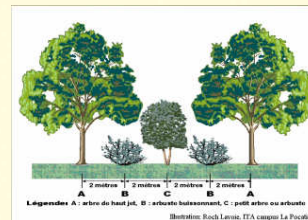
- Localisation de la haie
- Haie mitoyenne entre deux propriétés
- Choix et arrangement des végétaux
- Commande des végétaux



<http://www.wbvecan.ca/francais/images/planification.pdf>

## Choix des végétaux

- Exigences écologiques
- Valeur ajoutée
- Objectifs spécifiques de protection



<http://www.wbvecan.ca/francais/images/vegetaux.pdf>

# Implantation

- La préparation du sol
- Le déroulage du paillis
- La plantation



<http://www.wbvecan.ca/francais/images/implantation.pdf>

# Entretien

- Le désherbage
- La protection contre les rongeurs
- La protection contre les insectes et les maladies
- La taille des haies brise-vent



<http://www.wbvecan.ca/francais/images/entretien.pdf>

## Volet économique

- Le modèle détermine la marge actualisée entre, d'une part, les économies et les revenus qu'engendre au fil des ans la haie et, d'autre part, ses coûts d'implantation et d'entretien.



<http://www.wbvecan.ca/francais/images/couts.pdf>

Outil de simulation des impacts économiques de pratiques agroforestières

Ce programme de simulation a été conçu pour faciliter la prise de décision lors de l'établissement de haies brise-vent ou de bandes riveraines boisées

Dans le cas d'une première utilisation, il est conseillé de consulter les rubriques "instructions" et "paramètres économiques" avant de commencer

Instructions  
Paramètres économiques  
Remerciements  
Menu simulation  
À propos du logiciel  
Quitter

 Agriculture et Agroalimentaire Canada  Agriculture and Agri-Food Canada





## Conclusion

- Avantages des haies sont reconnus
- Techniques d'implantation maîtrisées
- Choix des végétaux
- Entretien: mettre en place des équipes régionales
- Arguments économiques



[www.wbvecan.ca](http://www.wbvecan.ca)

**Merci et bonne  
implantation...**

